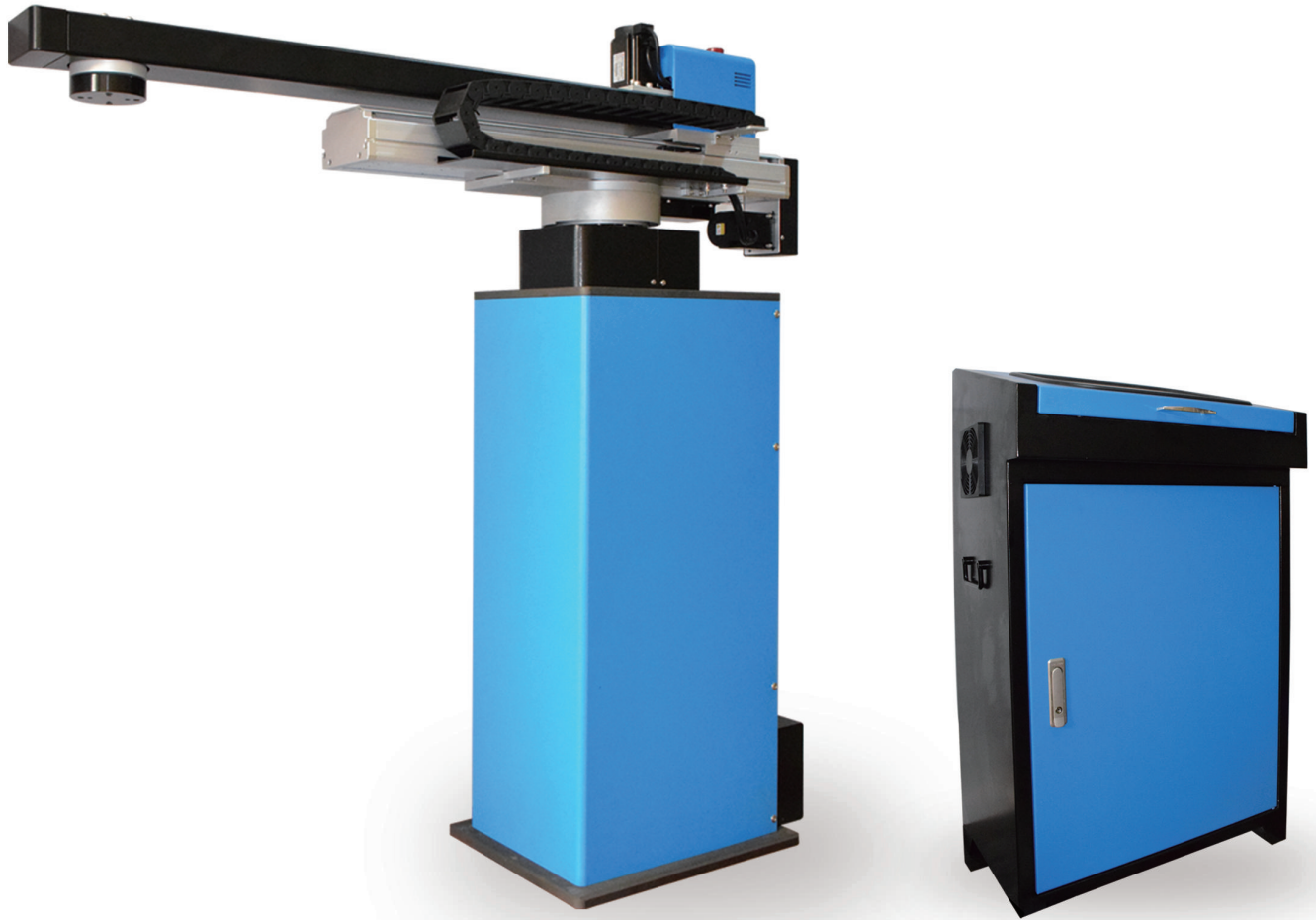




捷仕特自動化設備有限公司

JIESHIT AUTOMATIC EQUIPMENT CO., LTD

擺臂沖壓機械手 SR-04-05



本機特點 Features of the machine

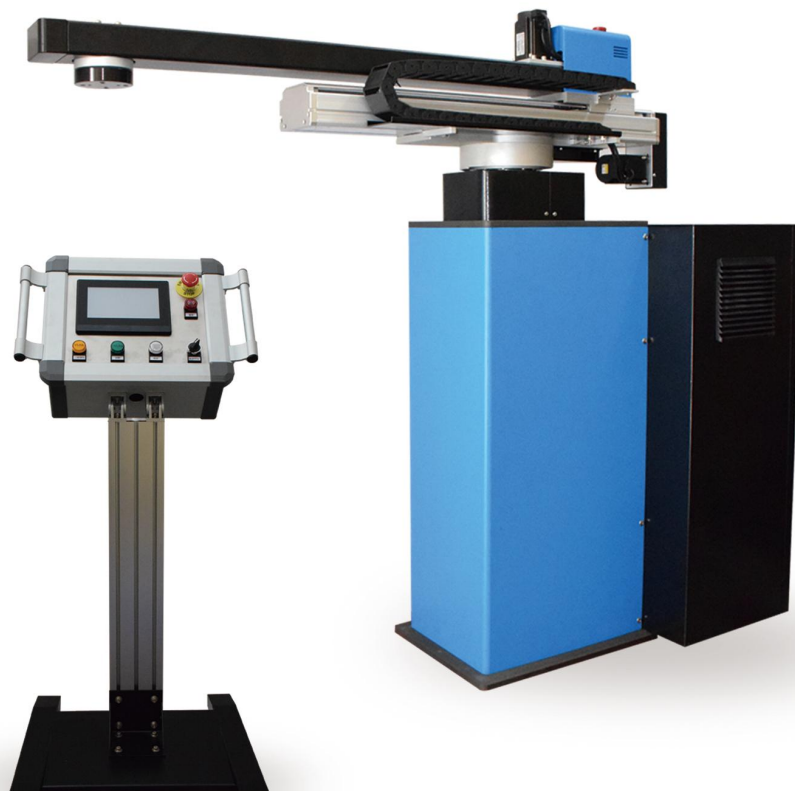
- 針對沖壓行業開發，具有廣泛的兼容性。
- 避免操作人員工傷事故發生，降低風險。
- 取代人力降低人事成本提升產值。
- 適用各行業在不同加工平面搬運物料的功能需求。
- 解決企業人力斷層應聘困難問題。

適用範圍 Scope of application

- 應用於五金沖壓、拉伸等產業自動化。
- 多台配置串聯製程，完成產線自動化。
- 適合各種產品平面方向自動搬運、上下料等運用。

非標訂制 Non standard reservation

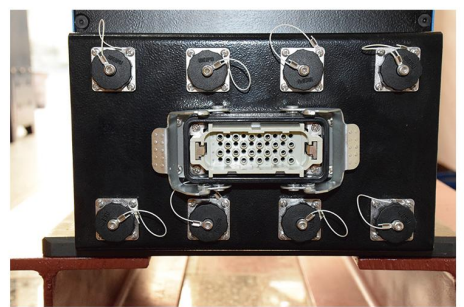
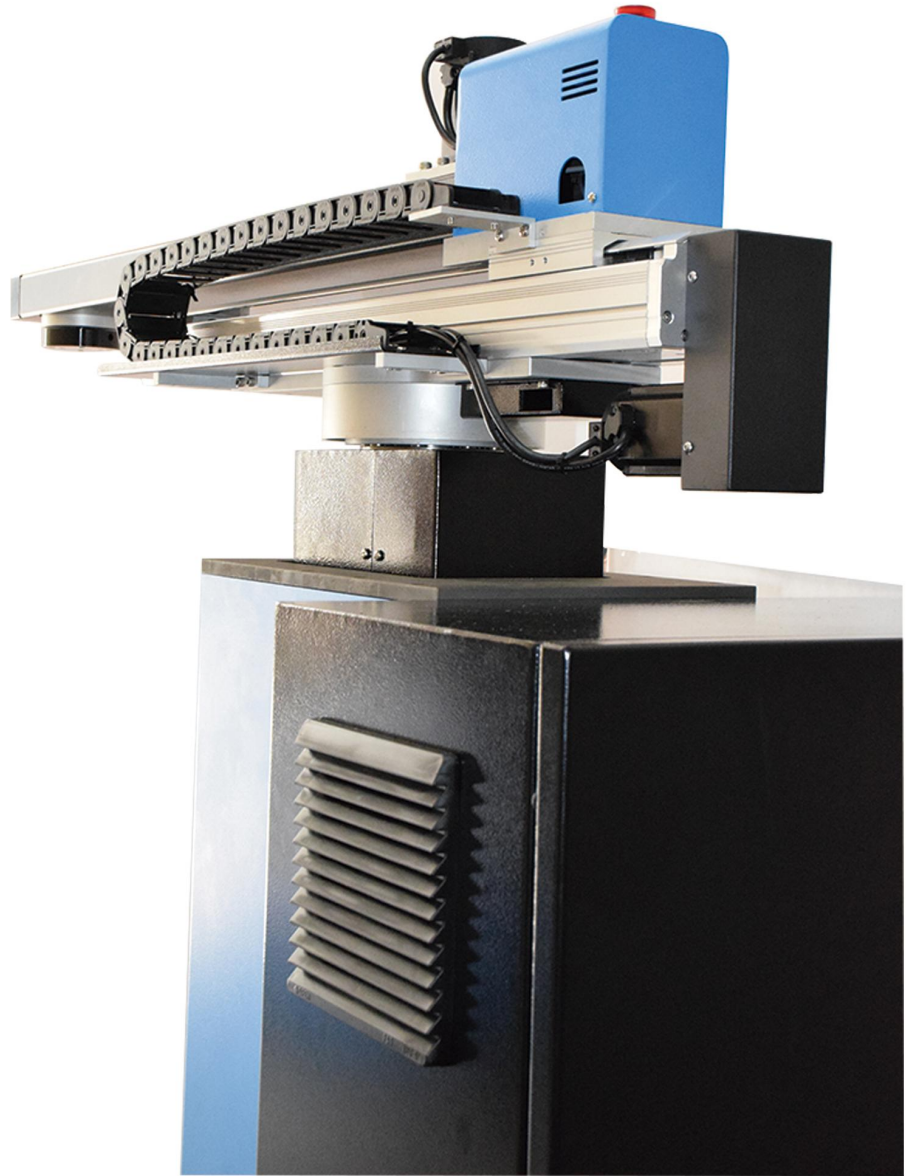
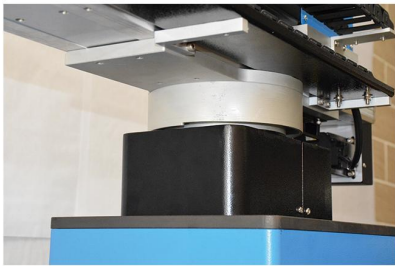
- 設備不包含治具夾具，針對不同產品另外訂製。
- 針對各產業需求，供料機採非標訂製。
- 機手非標準規格需求，提供客製化。
- 製程後端產品輸送收集，整體規劃。



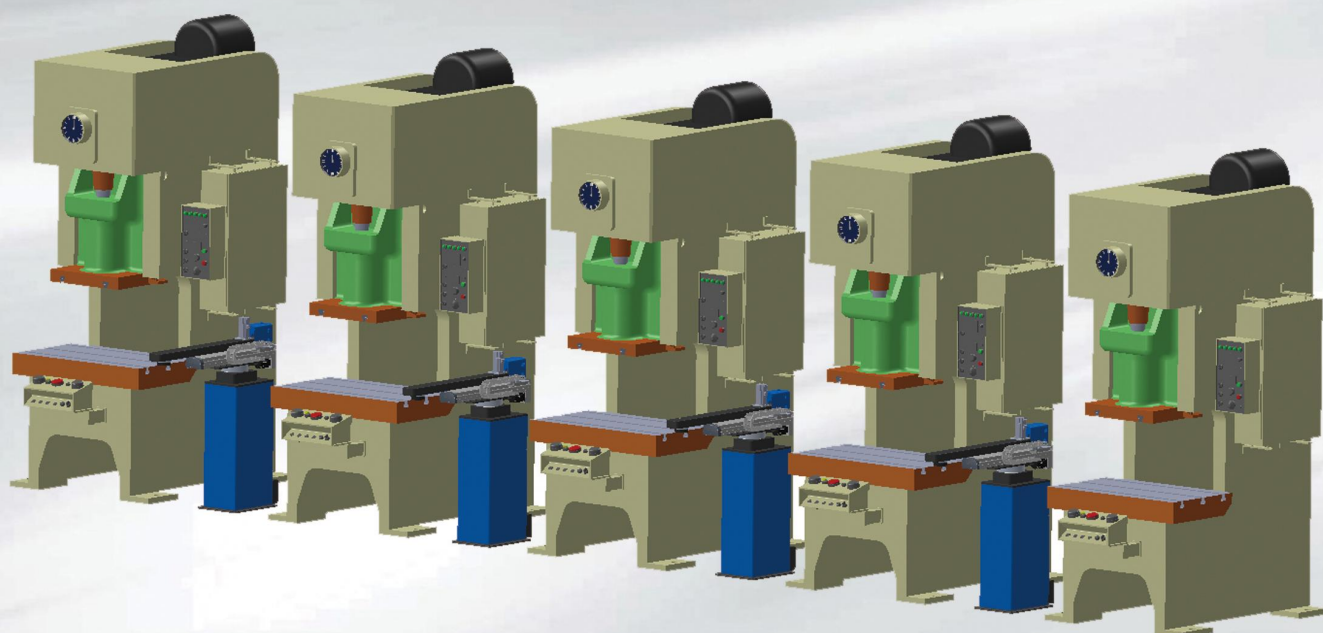
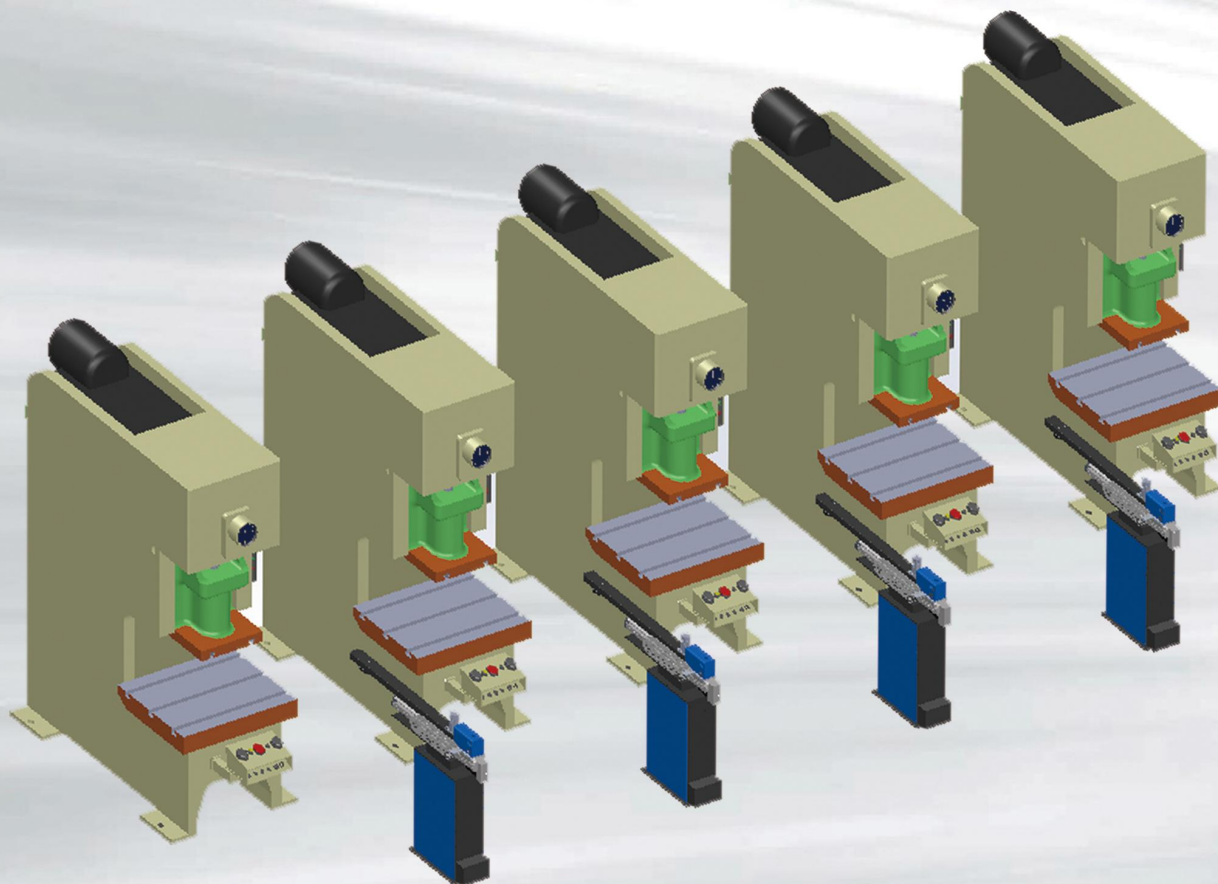
擺臂沖壓機械手 SR-14-05

型號	SR-04-05L	SR-04-05H	SR-14-05L	SR-14-05H	
外形尺寸	1250X350X1300 mm	1250X350X1300 mm	1550X350X1300 mm	1550X350X1300 mm	
軸數	4	4	4	4	
運動行程	X軸 擺臂前後	450 mm	550 mm	450 mm	550 mm
	Y軸 軸臂上下	300 mm	400 mm	300 mm	400 mm
	R軸 軸臂旋轉	270°	270°	270°	270°
	S軸 取料旋軸	270°	270°	270°	270°
工作半徑	800-1200 mm	900-1400 mm	800-1200 mm	900-1400 mm	
負載能力	5Kg	5Kg	5Kg	5Kg	
送料精度	0.05 mm	0.05 mm	0.05 mm	0.05 mm	
電壓	220V 50/60HZ	220V 50/60HZ	220V 50/60HZ	220V 50/60HZ	
額定功率	2.5KW	2.5KW	2.5KW	2.5KW	
控制方式	人機+PLC	人機+PLC	人機+PLC	人機+PLC	

*SR-(04)主機座與電控箱分離 *SR-(14)主機座與電控箱一體



沖壓拉伸產綫配置參考圖





產業自動化專用機台 多軸自動化機械設備
產業加工專用機械手 協作機械手整合運用
立式擺臂機械手

捷仕特自動化設備有限公司

地址：台南市歸仁區文化十街10巷1弄7號

電話：(06)2302063

傳真：(06)2398675

E-mail: yangliming7047@gmail.com

網址: <http://www.jieshit.com>